

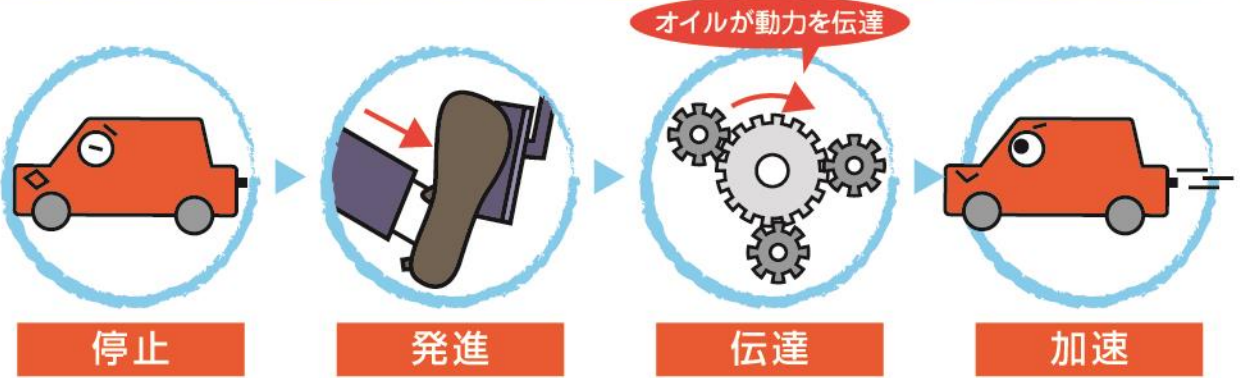


ATFやCVTフルードって何？

ミッション内部で働き、車が動くためには欠かせないオイルです。

AT(オートマ)車やCVT車にはミッションが搭載され、エンジンで生まれたパワーをタイヤに伝える際に、ミッション内部のオイル(フルード)が利用されています。

ATF・CVTフルードの働き



ATF・CVTフルードは「作動油」といわれ、車が動く際に非常に重要なオイルです。オイル交換すれば、快適なドライブ性能が回復します。

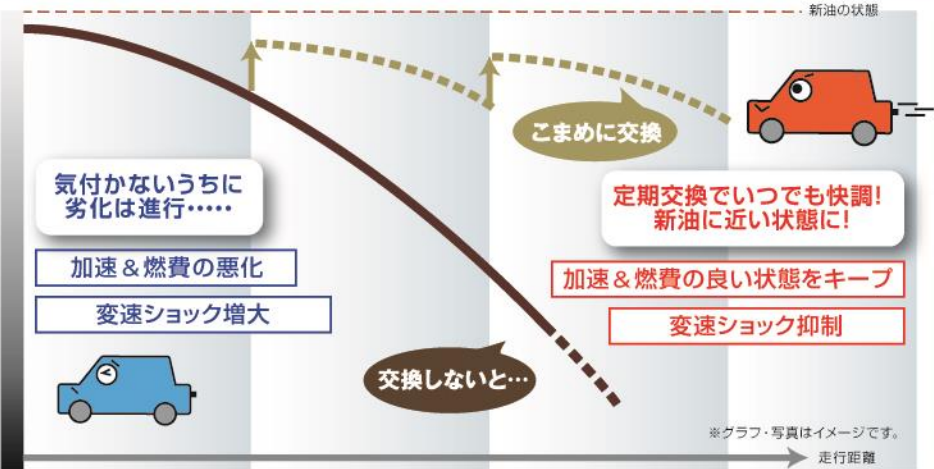


なぜATFやCVTフルードは交換するの？

ミッション内部の熱で劣化していくからです。

エンジンオイルと同じように、ATF・CVTフルードも一度劣化すると交換しなければ当初の性能は回復しません。

オートマオイルの劣化イメージ



定期的な交換すれば燃費の回復、音や振動の軽減、スムーズな加速を促します。





ハイブリッドも交換した方がいいの？

ハイブリッド車はモーターとエンジンの切り替えを行う機械に、**ATF**が入っています。

ATFは歯車を守る以外に、モーターを冷却しています。
オイルは高温にさらされて次第に劣化し、保護性能にも影響していきます。

ハイブリッド車の

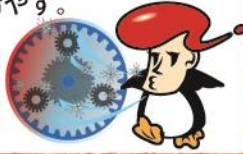
ATFの大切な役割



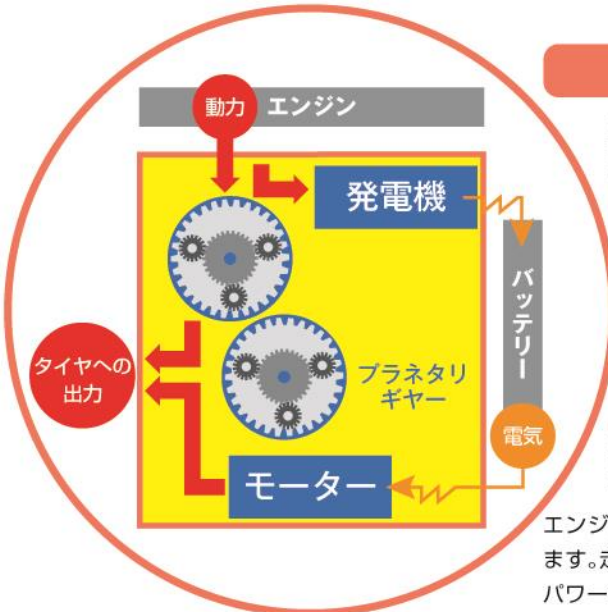
1 プラネタリギヤをスムーズに動かす。



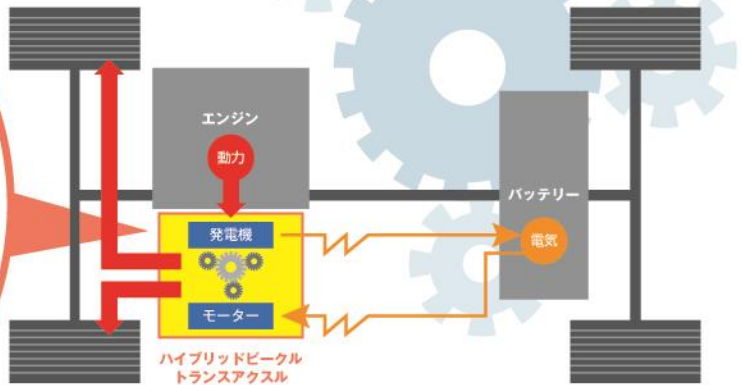
2 非常に高温になりがちな発電機やモーターをはじめ、トランスミッション全体を冷やす。



3 複雑な構造のプラネタリギヤを保護し摩耗から守る。



ハイブリッド車のトランスミッション



エンジンから発生した動力がトランスミッションを通り、一部を発電用に分配します。走行条件に合わせ、減速時にはバッテリーを充電し、加速時にはモーターのパワーを加えながら、タイヤに動力を伝え、車を走らせます。

※イラストはイメージです。

ATF・CVTフルードは
走行距離20,000kmもしくは2年ごとの交換をおすすめします。



Transmax ATF Professional FE



全合成油

JASO 1A LV

独自技術と高品質の全合成油を採用した高性能ATF

20075628A5



Transmax CVT Professional



全合成油

全合成油採用でさらに進化した高性能CVTフルード

21026928A5

TRANSMAX ATF PROFESSIONAL FE

TRANSMAX CVT PROFESSIONAL